

Zoom sur ...

N°1 - MAI 2016

Le service **BLANCHISSERIE**

La prestation Blanchisserie constitue une activité importante de notre établissement. Fournir un linge propre et bien repassé, le stocker, l'identifier, le distribuer, respecter les délais mais également préserver les résidents et les agents de toute infection, demande de l'organisation, de la méthode, de la technique et la mise en œuvre de règles qu'il faut impérativement respecter. Pour cela notre établissement bénéficie :

- ⇒ d'une équipe de 5 lingères dédiées et formées et d'un magasinier ;
- ⇒ d'une blanchisserie respectant les normes RABC* ;
- ⇒ d'un matériel conforme et adapté.

Nous vous proposons de connaître un peu mieux ce service à travers ce papier.



3



1

Activités principales du service

■ Secteur Blanchisserie

- * Tri du linge sale (Photo 1)
- * Lavage / Séchage du linge (7 cycles de lavage quotidien en moyenne)
- * Désinfection du linge contaminé
- * Service de finition (pliage, défroissage, repassage, stockage) (2)
- * Service de retouches / ravaudage (3)
- * Répartition et préparation à l'expédition du linge propre (4)
- * Gestion du trousseau des tenues professionnelles
- * Suivi des dotations
- * Marquage/identification (pose d'étiquettes thermocollées)

■ Hors secteur Blanchisserie

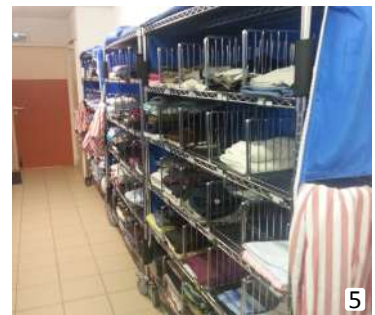
- * Collecte et transport du linge sale dans les unités de vie des deux sites
- * Distribution et transport du linge propre vers les unités de vie des deux sites (5)
- * Contrôle des équipements et gestion des produits lessiviels (par le service technique)



4



2



5

Présentation de l'équipe

- * Maryse THÉNÉGAL est responsable du service. Elle encadre une équipe composée de Christiane DELPECH, Bénédicte BONIN, Valérie DENJEAN, Typhaine SERRES et Paule SERENA (photo 6 - Mme Thénégal et Mme Séréna absentes sur la photo)
- * L'équipe est présente du lundi au vendredi de 7h30 à 16h.
- * La collecte quotidienne du linge sale et la livraison du linge propre dans les différentes unités de vie de Grenade et de Cadours est assurée par Jean-Michel MARTY, magasinier. (7)



6



7

Machines et outils utilisés

- ▶ 3 Laveuses essoreuses Barrière Aseptique (2 x 35 kg + 1 x 25 kg) (cf. photo 8)
- ▶ 3 séchoirs à tambours (deux de 25 kg et un de 20 kg) (Cf. photo 9)
- ▶ 16 Rolls houssés (8 destinés au transport du linge sale et 8 destinés au transport du linge propre)
- ▶ 22 armoires à casiers
- ▶ 1 camion de ramassage et de livraison équipé d'un système de plate-forme élévatrice disposé à l'arrière
- ▶ 17 chariots à fond remontant
- ▶ 1 table à repasser semi professionnelle
- ▶ Matériel pour le marquage du linge (ordinateur, imprimante, presse thermocolleuse)
- ▶ Machine à coudre, fer et presse à repasser
- ▶ Palan, centrale de dosage, plate-forme de pesage ...



600 Kg

➔ **C'est le poids total du linge traité quotidiennement en interne par la Blanchisserie.**

Linge traité

Une grande partie du linge est entretenue en interne :

- ▶ les tenues professionnelles (sac **GRIS**)
- ▶ les voilages
- ▶ les vêtements du résident (sac **BLANC** ou **BLEU**)
- ▶ les bandeaux de lavage et lavette
- ▶ les oreillers, traversins, couettes, couvertures, dessus de lit (sac **BLANC** ou **BLEU**)
- ▶ les serviettes de toilettes, gants de toilette et bavoirs (sac **BLANC** ou **BLEU**)

L'autre partie est sous-traitée par la société **ANETT** : draps, draps house et taie d'oreillers (sac **ROUGE**).

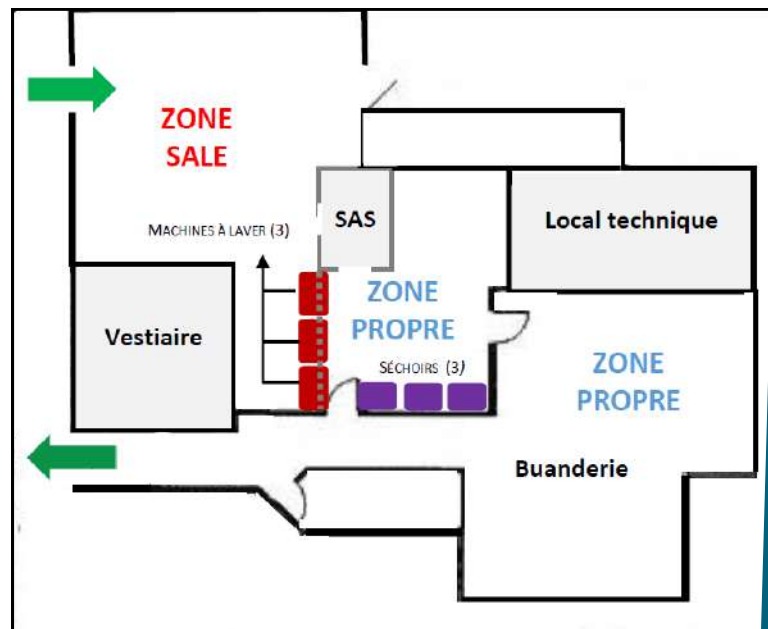


N'hésitez pas à consulter notre site internet :

<http://www.ehp-grenade-cadours.com/>

Locaux de la Blanchisserie

Rénovée en 2014, la Blanchisserie interne est dorénavant aux normes RABC*. Les locaux ont été conçus de manière à respecter notamment le principe de la **marche en avant** permettant un cheminement du linge sans retour en arrière et assurant une séparation absolue du linge sale et du linge propre. A cet effet le passage de la zone sale vers la zone linge propre se fait dorénavant au travers d'un sas permettant le nettoyage des mains et un changement de tenue de travail.



*Norme RABC

RABC = « Risk Analysis Bio contamination Control ».

C'est une méthode d'analyse des risques de contamination microbiologiques du linge afin de les maîtriser.

L'objectif est de définir, mettre en place et faire évoluer un système de management garantissant un niveau de qualité microbiologique convenu des textiles traités.